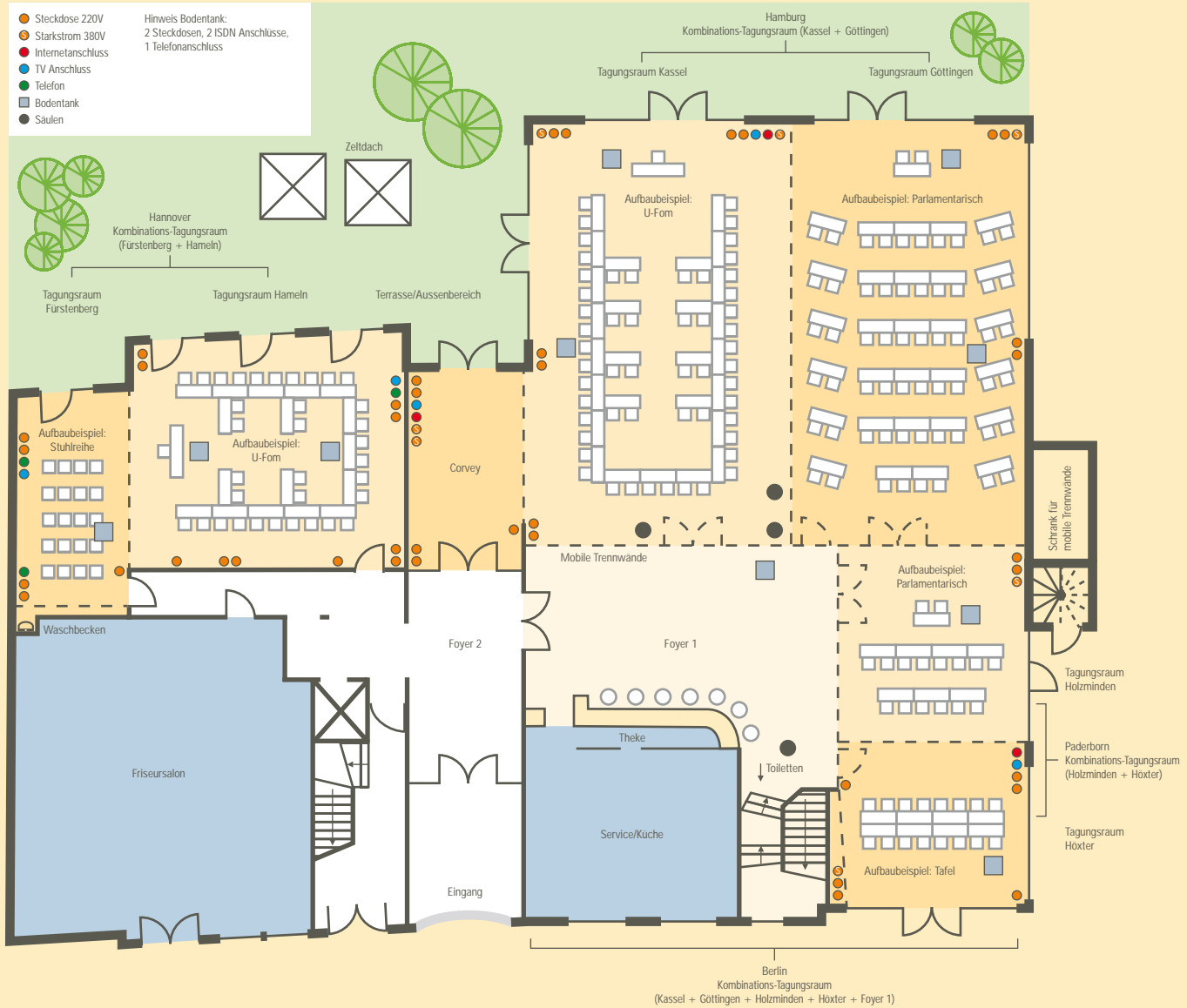


# GRUNDRISSPLÄNE TAGUNGSRÄUME

## im Ringhotel Niedersachsen



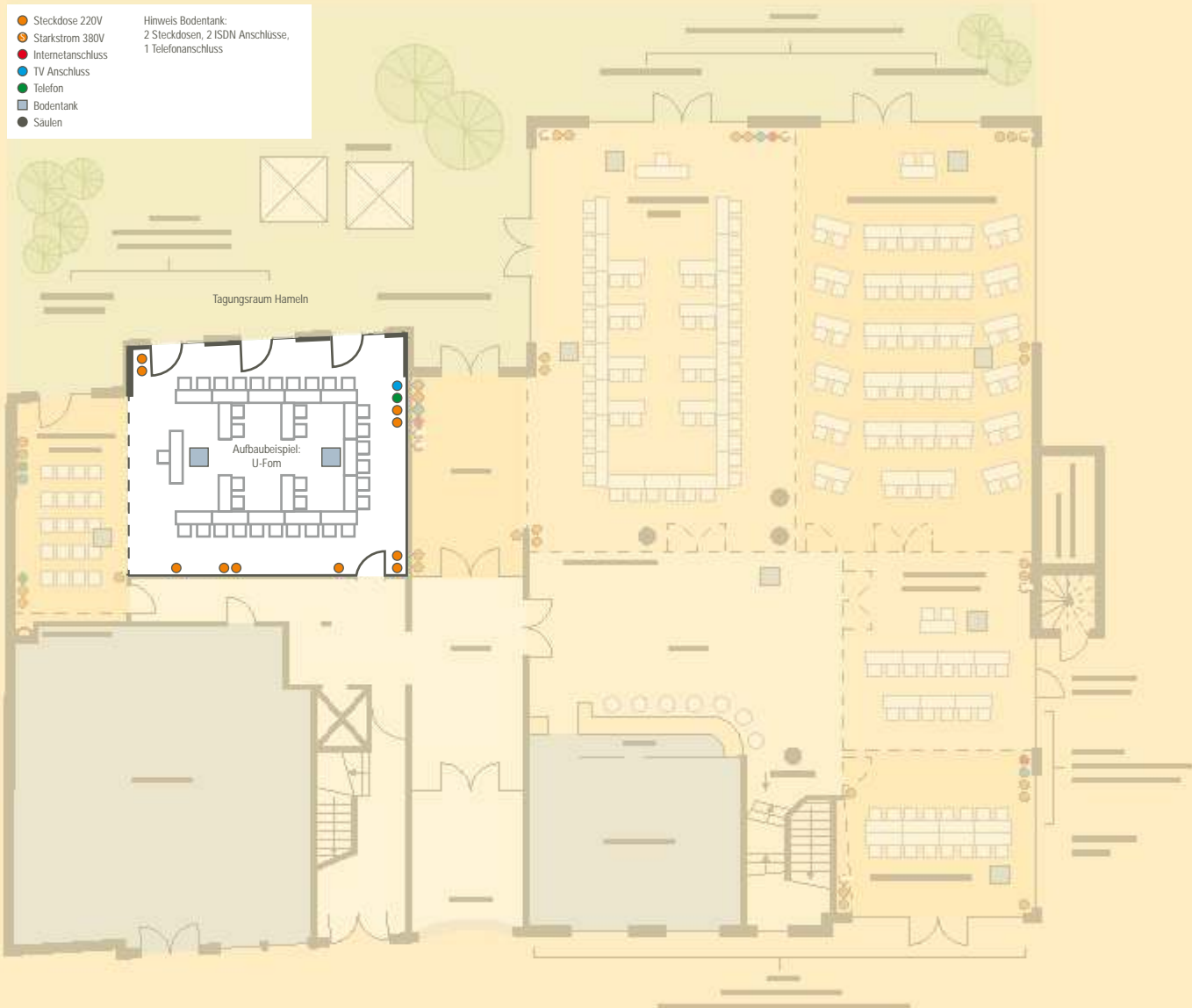
Veranstaltungs-/ Tagungsräume - teilweise multifunktional- in der Villa Corbie	max. Pers.- Anzahl parlament.	max. Pers.- Anzahl U-Form	max. Pers.- Anzahl Stuhlreihe	Netto- Fläche (m <sup>2</sup> )	Raum- länge (m)	Raum- breite (m)	Raum- höhe (m)	Boden- belag	Tages- licht	Klima- anlage	KFZ- befahr- bar	Steck- dosen	Stark- strom
01. Hameln	35	35	60	64	9,00	7,15	2,90	Teppich	ja	-	-	9	auf Nachfrage
02. Fürstenberg	12	14	20	26	7,00	3,65	2,90	Teppich	ja	-	-	4	auf Nachfrage
03. Hannover (1. + 2.)	40	50	70	90	12,65	7,15	2,90	Teppich	ja	-	-	13	auf Nachfrage
04. Kassel	60	55	90	110	13,70	8,20	3,25	Parkett	ja	ja	ja	12	ja
05. Göttingen	60	50	80	100	13,70	7,70	3,25	Parkett	ja	ja	ja	9	ja
06. Hamburg (4. + 5.)	120	80	220	210	13,70	15,90	3,25	Parkett	ja	ja	ja	21	ja
07. Holzminden	16	23	30	36	6,40	6,20	3,25	Parkett	ja	ja	ja	4	ja
08. Höxter	16	19	28	34	6,20	5,50	3,25	Parkett	ja	ja	ja	8	ja
09. Corvey (Bühne)	10	-	16	18	5,70	3,20	2,60	Parkett	ja	-	-	3	ja
10. Paderborn (7. + 8.)	35	35	60	74	11,70	6,20	3,25	Parkett	ja	ja	ja	12	ja
11. Berlin (6. + 9. + 10.)	200	90	350	350	25,40	15,90	3,25	Parkett	ja	ja	ja	35	ja

im Stammhaus/ Hauptgebäude

12. Corbie-Stube	12	14	25	27	6,30	4,20	2,50	Teppich	-	ja	-	4	auf Nachfrage
13. KaminOtheke	35	35	50	60	11,75	5,40	2,50	Parkett	ja	-	-	12	auf Nachfrage
14. Sollingstube (small)	30	30	40	45	8,30	5,30	2,60	Teppich	ja	ja	-	10	ja
15. Weserberglandstube	30	30	50	50	8,30	7,00	2,60	Teppich	-	ja	-	9	ja
16. Festsaal (14. + 15.)	65	65	100	150	12,30	9,00	2,60	Teppich	ja	ja	-	19	ja

# GRUNDRISSPLÄNE TAGUNGSRÄUME

## Raum Hameln



Veranstaltungs-/ Tagungsräume - teilweise multifunktional- in der Villa Corbie	max. Pers.- Anzahl parlament.	max. Pers.- Anzahl U-Form	max. Pers.- Anzahl Stuhlleihe	Netto- Fläche (m <sup>2</sup> )	Raum- länge (m)	Raum- breite (m)	Raum- höhe (m)	Boden- belag	Tages- licht	Klima- anlage	KFZ- befahr- bar	Steck- dosen	Stark- strom
01. Hameln	35	35	60	64	9,00	7,15	2,90	Teppich	ja	-	-	9	auf Nachfrage
02. Fürstenberg	12	14	20	26	7,00	3,65	2,90	Teppich	ja	-	-	4	auf Nachfrage
03. Hannover (1. + 2.)	40	50	70	90	12,65	7,15	2,90	Teppich	ja	-	-	13	auf Nachfrage
04. Kassel	60	55	90	110	13,70	8,20	3,25	Parkett	ja	ja	ja	12	ja
05. Göttingen	60	50	80	100	13,70	7,70	3,25	Parkett	ja	ja	ja	9	ja
06. Hamburg (4. + 5.)	120	80	220	210	13,70	15,90	3,25	Parkett	ja	ja	ja	21	ja
07. Holzminden	16	23	30	36	6,40	6,20	3,25	Parkett	ja	ja	ja	4	ja
08. Höxter	16	19	28	34	6,20	5,50	3,25	Parkett	ja	ja	ja	8	ja
09. Corvey (Bühne)	10	-	16	18	5,70	3,20	2,60	Parkett	ja	-	-	3	ja
10. Paderborn (7. + 8.)	35	35	60	74	11,70	6,20	3,25	Parkett	ja	ja	ja	12	ja
11. Berlin (6. + 9. + 10.)	200	90	350	350	25,40	15,90	3,25	Parkett	ja	ja	ja	35	ja

im Stammhaus/ Hauptgebäude

12. Corbie-Stube	12	14	25	27	6,30	4,20	2,50	Teppich	-	ja	-	4	auf Nachfrage
13. KaminOthek	35	35	50	60	11,75	5,40	2,50	Parkett	ja	-	-	12	auf Nachfrage
14. Sollingstube (small)	30	30	40	45	8,30	5,30	2,60	Teppich	ja	ja	-	10	ja
15. Weserberglandstube	30	30	50	50	8,30	7,00	2,60	Teppich	-	ja	-	9	ja
16. Festsaal (14. + 15.)	65	65	100	150	12,30	9,00	2,60	Teppich	ja	ja	-	19	ja

# GRUNDRISSPLÄNE TAGUNGSRÄUME

## Raum Fürstenberg



Veranstaltungs-/ Tagungsräume - teilweise multifunktional- in der Villa Corbie	max. Pers.- Anzahl parlament.	max. Pers.- Anzahl U-Form	max. Pers.- Anzahl Stuhldreieck	Netto- Fläche (m <sup>2</sup> )	Raum- länge (m)	Raum- breite (m)	Raum- höhe (m)	Boden- belag	Tages- licht	Klima- anlage	KFZ- befahr- bar	Steck- dosen	Stark- strom
01. Hameln	35	35	60	64	9,00	7,15	2,90	Teppich	ja	-	-	9	auf Nachfrage
02. Fürstenberg	12	14	20	26	7,00	3,65	2,90	Teppich	ja	-	-	4	auf Nachfrage
03. Hannover (1. + 2.)	40	50	70	90	12,65	7,15	2,90	Teppich	ja	-	-	13	auf Nachfrage
04. Kassel	60	55	90	110	13,70	8,20	3,25	Parkett	ja	ja	ja	12	ja
05. Göttingen	60	50	80	100	13,70	7,70	3,25	Parkett	ja	ja	ja	9	ja
06. Hamburg (4. + 5.)	120	80	220	210	13,70	15,90	3,25	Parkett	ja	ja	ja	21	ja
07. Holzminden	16	23	30	36	6,40	6,20	3,25	Parkett	ja	ja	ja	4	ja
08. Höxter	16	19	28	34	6,20	5,50	3,25	Parkett	ja	ja	ja	8	ja
09. Corvey (Bühne)	10	-	16	18	5,70	3,20	2,60	Parkett	ja	-	-	3	ja
10. Paderborn (7. + 8.)	35	35	60	74	11,70	6,20	3,25	Parkett	ja	ja	ja	12	ja
11. Berlin (6. + 9. + 10.)	200	90	350	350	25,40	15,90	3,25	Parkett	ja	ja	ja	35	ja

im Stammhaus/ Hauptgebäude

12. Corbie-Stube	12	14	25	27	6,30	4,20	2,50	Teppich	-	ja	-	4	auf Nachfrage
13. KaminOthek	35	35	50	60	11,75	5,40	2,50	Parkett	ja	-	-	12	auf Nachfrage
14. Sollingstube (small)	30	30	40	45	8,30	5,30	2,60	Teppich	ja	ja	-	10	ja
15. Weserberglandstube	30	30	50	50	8,30	7,00	2,60	Teppich	-	ja	-	9	ja
16. Festsaal (14. + 15.)	65	65	100	150	12,30	9,00	2,60	Teppich	ja	ja	-	19	ja

# GRUNDRISSPLÄNE TAGUNGSRÄUME

## Raum Hannover



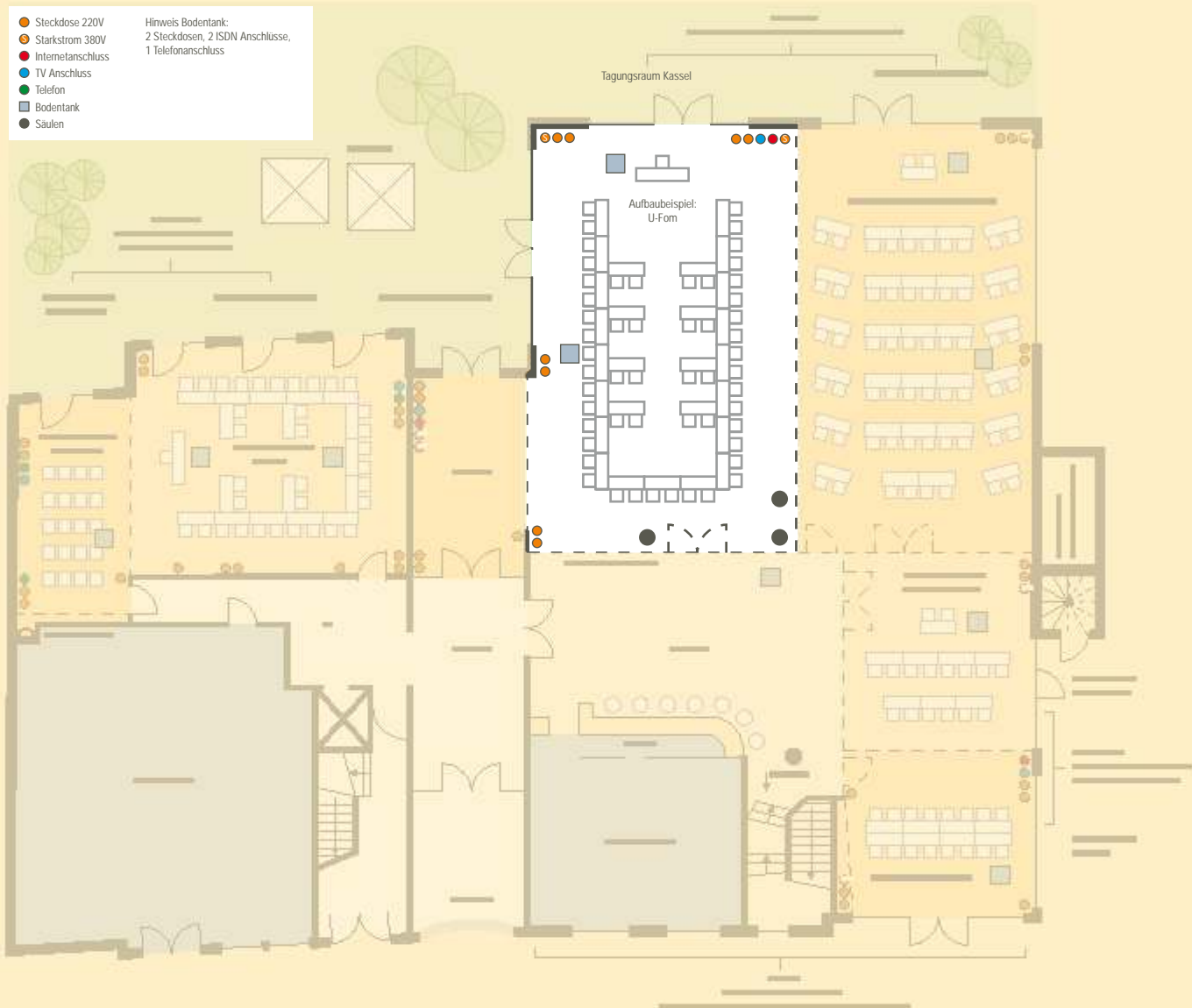
Veranstaltungs-/ Tagungsräume - teilweise multifunktional- in der Villa Corbie	max. Pers.- Anzahl parlament.	max. Pers.- Anzahl U-Form	max. Pers.- Anzahl Stuhlleihe	Netto- Fläche (m <sup>2</sup> )	Raum- länge (m)	Raum- breite (m)	Raum- höhe (m)	Boden- belag	Tages- licht	Klima- anlage	KFZ- befahr- bar	Steck- dosen	Stark- strom
01. Hameln	35	35	60	64	9,00	7,15	2,90	Teppich	ja	-	-	9	auf Nachfrage
02. Fürstenberg	12	14	20	26	7,00	3,65	2,90	Teppich	ja	-	-	4	auf Nachfrage
03. Hannover (1. + 2.)	40	50	70	90	12,65	7,15	2,90	Teppich	ja	-	-	13	auf Nachfrage
04. Kassel	60	55	90	110	13,70	8,20	3,25	Parkett	ja	ja	ja	12	ja
05. Göttingen	60	50	80	100	13,70	7,70	3,25	Parkett	ja	ja	ja	9	ja
06. Hamburg (4. + 5.)	120	80	220	210	13,70	15,90	3,25	Parkett	ja	ja	ja	21	ja
07. Holzminden	16	23	30	36	6,40	6,20	3,25	Parkett	ja	ja	ja	4	ja
08. Höxter	16	19	28	34	6,20	5,50	3,25	Parkett	ja	ja	ja	8	ja
09. Corvey (Bühne)	10	-	16	18	5,70	3,20	2,60	Parkett	ja	-	-	3	ja
10. Paderborn (7. + 8.)	35	35	60	74	11,70	6,20	3,25	Parkett	ja	ja	ja	12	ja
11. Berlin (6. + 9. + 10.)	200	90	350	350	25,40	15,90	3,25	Parkett	ja	ja	ja	35	ja

im Stammhaus/ Hauptgebäude

12. Corbie-Stube	12	14	25	27	6,30	4,20	2,50	Teppich	-	ja	-	4	auf Nachfrage
13. KaminOthek	35	35	50	60	11,75	5,40	2,50	Parkett	ja	-	-	12	auf Nachfrage
14. Sollingstube (small)	30	30	40	45	8,30	5,30	2,60	Teppich	ja	ja	-	10	ja
15. Weserberglandstube	30	30	50	50	8,30	7,00	2,60	Teppich	-	ja	-	9	ja
16. Festsaal (14. + 15.)	65	65	100	150	12,30	9,00	2,60	Teppich	ja	ja	-	19	ja

# GRUNDRISSPLÄNE TAGUNGSRÄUME

## Raum Kassel



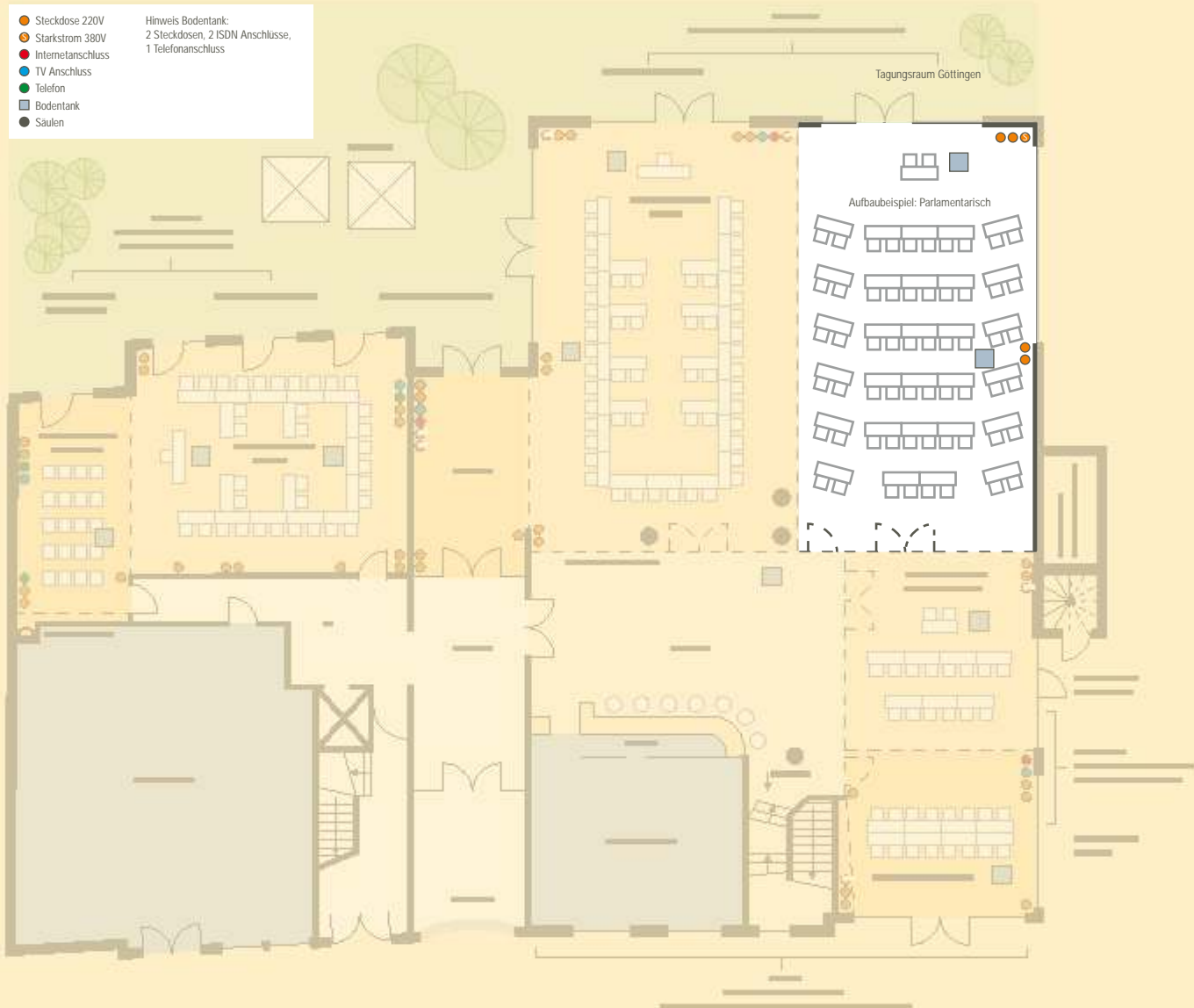
Veranstaltungs-/ Tagungsräume - teilweise multifunktional- in der Villa Corbie	max. Pers.- Anzahl parlament.	max. Pers.- Anzahl U-Form	max. Pers.- Anzahl Stuhlreihe	Netto- Fläche (m <sup>2</sup> )	Raum- länge (m)	Raum- breite (m)	Raum- höhe (m)	Boden- belag	Tages- licht	Klima- anlage	KFZ- befahr- bar	Steck- dosen	Stark- strom
01. Hameln	35	35	60	64	9,00	7,15	2,90	Teppich	ja	-	-	9	auf Nachfrage
02. Fürstenberg	12	14	20	26	7,00	3,65	2,90	Teppich	ja	-	-	4	auf Nachfrage
03. Hannover (1. + 2.)	40	50	70	90	12,65	7,15	2,90	Teppich	ja	-	-	13	auf Nachfrage
04. Kassel	60	55	90	110	13,70	8,20	3,25	Parkett	ja	ja	ja	12	ja
05. Göttingen	60	50	80	100	13,70	7,70	3,25	Parkett	ja	ja	ja	9	ja
06. Hamburg (4. + 5.)	120	80	220	210	13,70	15,90	3,25	Parkett	ja	ja	ja	21	ja
07. Holzminden	16	23	30	36	6,40	6,20	3,25	Parkett	ja	ja	ja	4	ja
08. Höxter	16	19	28	34	6,20	5,50	3,25	Parkett	ja	ja	ja	8	ja
09. Corvey (Bühne)	10	-	16	18	5,70	3,20	2,60	Parkett	ja	-	-	3	ja
10. Paderborn (7. + 8.)	35	35	60	74	11,70	6,20	3,25	Parkett	ja	ja	ja	12	ja
11. Berlin (6. + 9. + 10.)	200	90	350	350	25,40	15,90	3,25	Parkett	ja	ja	ja	35	ja

im Stammhaus/ Hauptgebäude

12. Corbie-Stube	12	14	25	27	6,30	4,20	2,50	Teppich	-	ja	-	4	auf Nachfrage
13. KaminOthek	35	35	50	60	11,75	5,40	2,50	Parkett	ja	-	-	12	auf Nachfrage
14. Sollingstube (small)	30	30	40	45	8,30	5,30	2,60	Teppich	ja	ja	-	10	ja
15. Weserberglandstube	30	30	50	50	8,30	7,00	2,60	Teppich	-	ja	-	9	ja
16. Festsaal (14. + 15.)	65	65	100	150	12,30	9,00	2,60	Teppich	ja	ja	-	19	ja

# GRUNDRISSPLÄNE TAGUNGSRÄUME

## Raum Göttingen



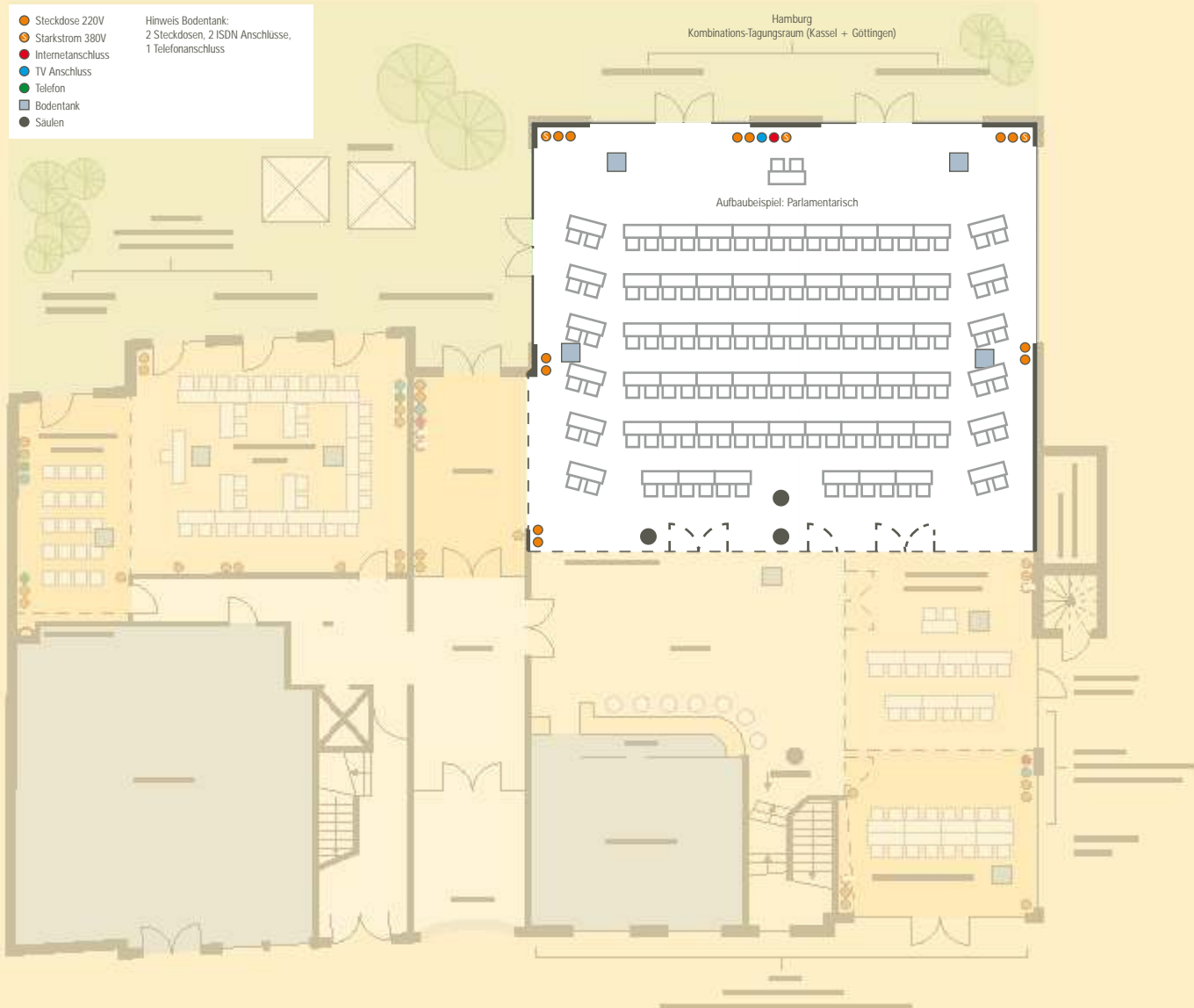
Veranstaltungs-/ Tagungsräume - teilweise multifunktional- in der Villa Corbie	max. Pers.- Anzahl parlament.	max. Pers.- Anzahl U-Form	max. Pers.- Anzahl Stuhlreihe	Netto- Fläche (m <sup>2</sup> )	Raum- länge (m)	Raum- breite (m)	Raum- höhe (m)	Boden- belag	Tages- licht	Klima- anlage	KFZ- befahr- bar	Steck- dosen	Stark- strom
01. Hameln	35	35	60	64	9,00	7,15	2,90	Teppich	ja	-	-	9	auf Nachfrage
02. Fürstenberg	12	14	20	26	7,00	3,65	2,90	Teppich	ja	-	-	4	auf Nachfrage
03. Hannover (1. + 2.)	40	50	70	90	12,65	7,15	2,90	Teppich	ja	-	-	13	auf Nachfrage
04. Kassel	60	55	90	110	13,70	8,20	3,25	Parkett	ja	ja	ja	12	ja
05. Göttingen	60	50	80	100	13,70	7,70	3,25	Parkett	ja	ja	ja	9	ja
06. Hamburg (4. + 5.)	120	80	220	210	13,70	15,90	3,25	Parkett	ja	ja	ja	21	ja
07. Holzminden	16	23	30	36	6,40	6,20	3,25	Parkett	ja	ja	ja	4	ja
08. Höxter	16	19	28	34	6,20	5,50	3,25	Parkett	ja	ja	ja	8	ja
09. Corvey (Bühne)	10	-	16	18	5,70	3,20	2,60	Parkett	ja	-	-	3	ja
10. Paderborn (7. + 8.)	35	35	60	74	11,70	6,20	3,25	Parkett	ja	ja	ja	12	ja
11. Berlin (6. + 9. + 10.)	200	90	350	350	25,40	15,90	3,25	Parkett	ja	ja	ja	35	ja

im Stammhaus/ Hauptgebäude

12. Corbie-Stube	12	14	25	27	6,30	4,20	2,50	Teppich	-	ja	-	4	auf Nachfrage
13. KaminOthek	35	35	50	60	11,75	5,40	2,50	Parkett	ja	-	-	12	auf Nachfrage
14. Sollingstube (small)	30	30	40	45	8,30	5,30	2,60	Teppich	ja	ja	-	10	ja
15. Weserberglandstube	30	30	50	50	8,30	7,00	2,60	Teppich	-	ja	-	9	ja
16. Festsaal (14. + 15.)	65	65	100	150	12,30	9,00	2,60	Teppich	ja	ja	-	19	ja

# GRUNDRISSPLÄNE TAGUNGSRÄUME

## Raum Hamburg



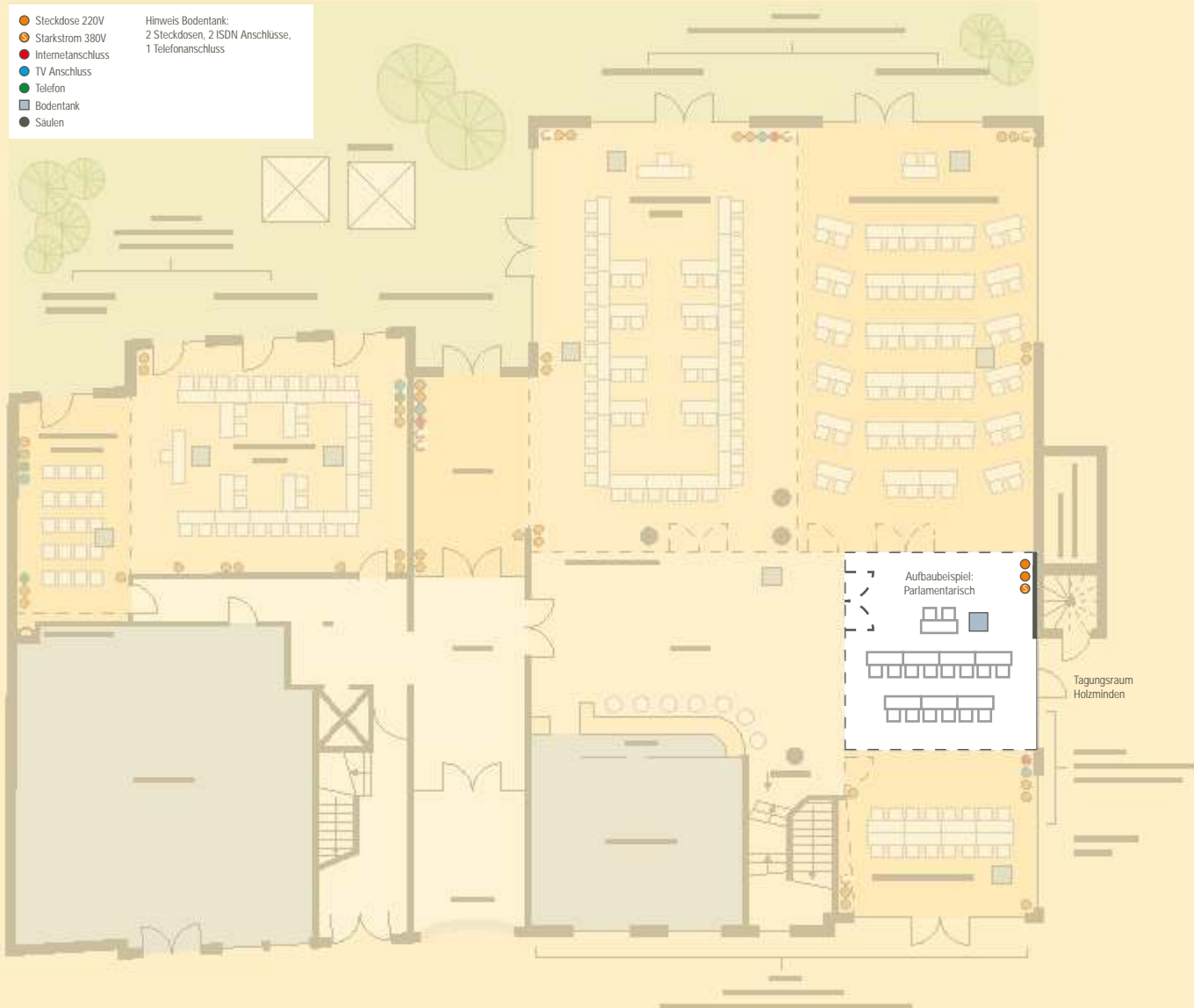
Veranstaltungs-/ Tagungsräume - teilweise multifunktional- in der Villa Corbie	max. Pers.- Anzahl parlament.	max. Pers.- Anzahl U-Form	max. Pers.- Anzahl Stuhlreihe	Netto- Fläche (m <sup>2</sup> )	Raum- länge (m)	Raum- breite (m)	Raum- höhe (m)	Boden- belag	Tages- licht	Klima- anlage	KFZ- befahr- bar	Steck- dosen	Stark- strom
01. Hameln	35	35	60	64	9,00	7,15	2,90	Teppich	ja	-	-	9	auf Nachfrage
02. Fürstenberg	12	14	20	26	7,00	3,65	2,90	Teppich	ja	-	-	4	auf Nachfrage
03. Hannover (1. + 2.)	40	50	70	90	12,65	7,15	2,90	Teppich	ja	-	-	13	auf Nachfrage
04. Kassel	60	55	90	110	13,70	8,20	3,25	Parkett	ja	ja	ja	12	ja
05. Göttingen	60	50	80	100	13,70	7,70	3,25	Parkett	ja	ja	ja	9	ja
06. Hamburg (4. + 5.)	120	80	220	210	13,70	15,90	3,25	Parkett	ja	ja	ja	21	ja
07. Holzminden	16	23	30	36	6,40	6,20	3,25	Parkett	ja	ja	ja	4	ja
08. Höxter	16	19	28	34	6,20	5,50	3,25	Parkett	ja	ja	ja	8	ja
09. Corvey (Bühne)	10	-	16	18	5,70	3,20	2,60	Parkett	ja	-	-	3	ja
10. Paderborn (7. + 8.)	35	35	60	74	11,70	6,20	3,25	Parkett	ja	ja	ja	12	ja
11. Berlin (6. + 9. + 10.)	200	90	350	350	25,40	15,90	3,25	Parkett	ja	ja	ja	35	ja

im Stammhaus/ Hauptgebäude

12. Corbie-Stube	12	14	25	27	6,30	4,20	2,50	Teppich	-	ja	-	4	auf Nachfrage
13. KaminOthek	35	35	50	60	11,75	5,40	2,50	Parkett	ja	-	-	12	auf Nachfrage
14. Sollingstube (small)	30	30	40	45	8,30	5,30	2,60	Teppich	ja	ja	-	10	ja
15. Weserberglandstube	30	30	50	50	8,30	7,00	2,60	Teppich	-	ja	-	9	ja
16. Festsaal (14. + 15.)	65	65	100	150	12,30	9,00	2,60	Teppich	ja	ja	-	19	ja

# GRUNDRISSPLÄNE TAGUNGSRÄUME

## Raum Holzminden



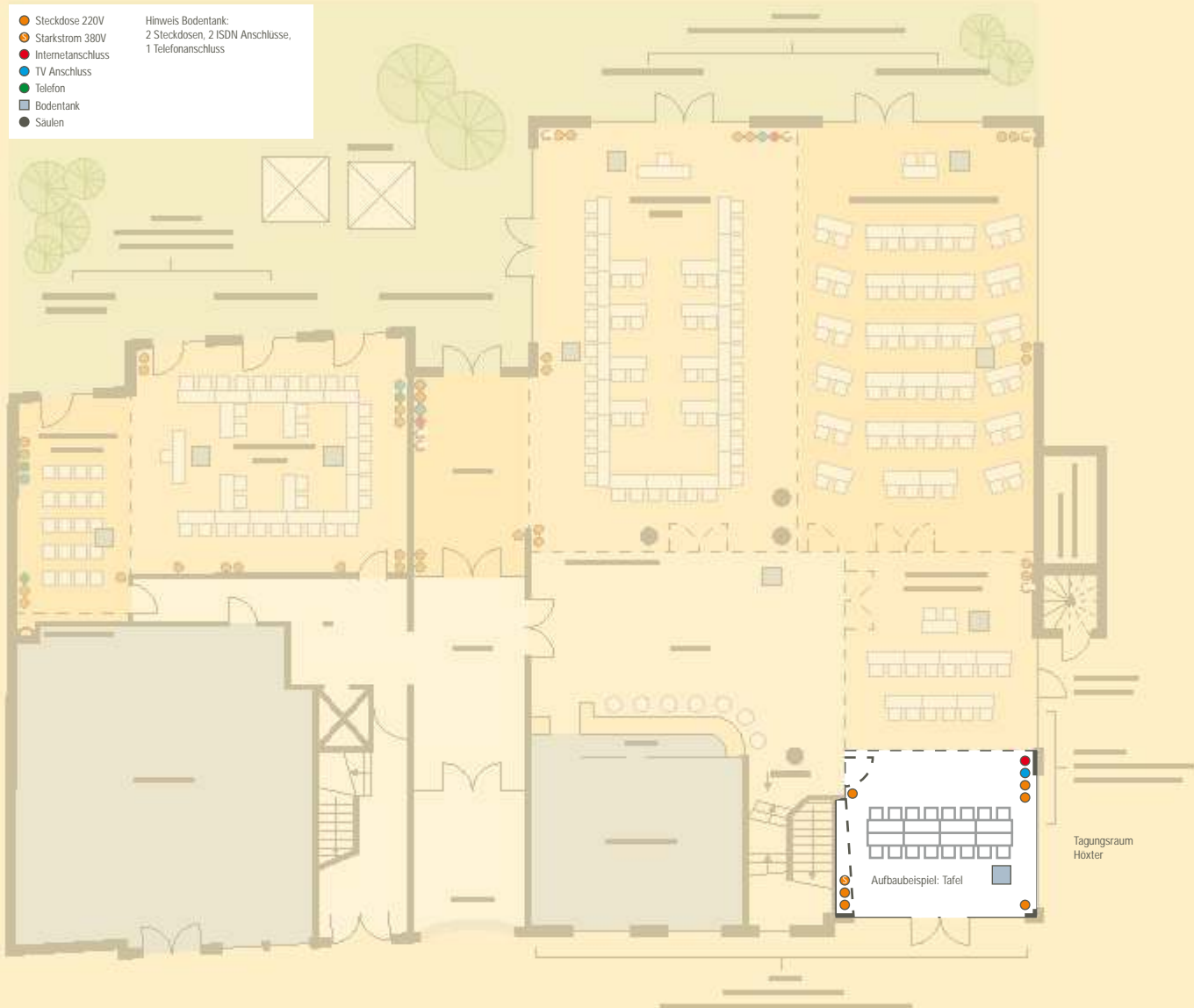
Veranstaltungs-/ Tagungsräume - teilweise multifunktional- in der Villa Corbie	max. Pers.- Anzahl parlament.	max. Pers.- Anzahl U-Form	max. Pers.- Anzahl Stuhlreihe	Netto- Fläche (m <sup>2</sup> )	Raum- länge (m)	Raum- breite (m)	Raum- höhe (m)	Boden- belag	Tages- licht	Klima- anlage	KFZ- befahr- bar	Steck- dosen	Stark- strom
01. Hameln	35	35	60	64	9,00	7,15	2,90	Teppich	ja	-	-	9	auf Nachfrage
02. Fürstenberg	12	14	20	26	7,00	3,65	2,90	Teppich	ja	-	-	4	auf Nachfrage
03. Hannover (1. + 2.)	40	50	70	90	12,65	7,15	2,90	Teppich	ja	-	-	13	auf Nachfrage
04. Kassel	60	55	90	110	13,70	8,20	3,25	Parkett	ja	ja	ja	12	ja
05. Göttingen	60	50	80	100	13,70	7,70	3,25	Parkett	ja	ja	ja	9	ja
06. Hamburg (4. + 5.)	120	80	220	210	13,70	15,90	3,25	Parkett	ja	ja	ja	21	ja
07. Holzminden	16	23	30	36	6,40	6,20	3,25	Parkett	ja	ja	ja	4	ja
08. Höxter	16	19	28	34	6,20	5,50	3,25	Parkett	ja	ja	ja	8	ja
09. Corvey (Bühne)	10	-	16	18	5,70	3,20	2,60	Parkett	ja	-	-	3	ja
10. Paderborn (7. + 8.)	35	35	60	74	11,70	6,20	3,25	Parkett	ja	ja	ja	12	ja
11. Berlin (6. + 9. + 10.)	200	90	350	350	25,40	15,90	3,25	Parkett	ja	ja	ja	35	ja

im Stammhaus/ Hauptgebäude

12. Corbie-Stube	12	14	25	27	6,30	4,20	2,50	Teppich	-	ja	-	4	auf Nachfrage
13. KaminOthek	35	35	50	60	11,75	5,40	2,50	Parkett	ja	-	-	12	auf Nachfrage
14. Sollingstube (small)	30	30	40	45	8,30	5,30	2,60	Teppich	ja	ja	-	10	ja
15. Weserberglandstube	30	30	50	50	8,30	7,00	2,60	Teppich	-	ja	-	9	ja
16. Festsaal (14. + 15.)	65	65	100	150	12,30	9,00	2,60	Teppich	ja	ja	-	19	ja

# GRUNDRISSPLÄNE TAGUNGSRÄUME

## Raum Höxter



Veranstaltungs-/ Tagungsräume - teilweise multifunktional- in der Villa Corbie	max. Pers.- Anzahl parlament.	max. Pers.- Anzahl U-Form	max. Pers.- Anzahl Stuhlreihe	Netto- Fläche (m <sup>2</sup> )	Raum- länge (m)	Raum- breite (m)	Raum- höhe (m)	Boden- belag	Tages- licht	Klima- anlage	KFZ- befahr- bar	Steck- dosen	Stark- strom
01. Hameln	35	35	60	64	9,00	7,15	2,90	Teppich	ja	-	-	9	auf Nachfrage
02. Fürstenberg	12	14	20	26	7,00	3,65	2,90	Teppich	ja	-	-	4	auf Nachfrage
03. Hannover (1. + 2.)	40	50	70	90	12,65	7,15	2,90	Teppich	ja	-	-	13	auf Nachfrage
04. Kassel	60	55	90	110	13,70	8,20	3,25	Parkett	ja	ja	ja	12	ja
05. Göttingen	60	50	80	100	13,70	7,70	3,25	Parkett	ja	ja	ja	9	ja
06. Hamburg (4. + 5.)	120	80	220	210	13,70	15,90	3,25	Parkett	ja	ja	ja	21	ja
07. Holzminden	16	23	30	36	6,40	6,20	3,25	Parkett	ja	ja	ja	4	ja
08. Höxter	16	19	28	34	6,20	5,50	3,25	Parkett	ja	ja	ja	8	ja
09. Corvey (Bühne)	10	-	16	18	5,70	3,20	2,60	Parkett	ja	-	-	3	ja
10. Paderborn (7. + 8.)	35	35	60	74	11,70	6,20	3,25	Parkett	ja	ja	ja	12	ja
11. Berlin (6. + 9. + 10.)	200	90	350	350	25,40	15,90	3,25	Parkett	ja	ja	ja	35	ja

im Stammhaus/ Hauptgebäude

12. Corbie-Stube	12	14	25	27	6,30	4,20	2,50	Teppich	-	ja	-	4	auf Nachfrage
13. KaminOthek	35	35	50	60	11,75	5,40	2,50	Parkett	ja	-	-	12	auf Nachfrage
14. Sollingstube (small)	30	30	40	45	8,30	5,30	2,60	Teppich	ja	ja	-	10	ja
15. Weserberglandstube	30	30	50	50	8,30	7,00	2,60	Teppich	-	ja	-	9	ja
16. Festsaal (14. + 15.)	65	65	100	150	12,30	9,00	2,60	Teppich	ja	ja	-	19	ja

# GRUNDRISSPLÄNE TAGUNGSRÄUME

## Raum Höxter



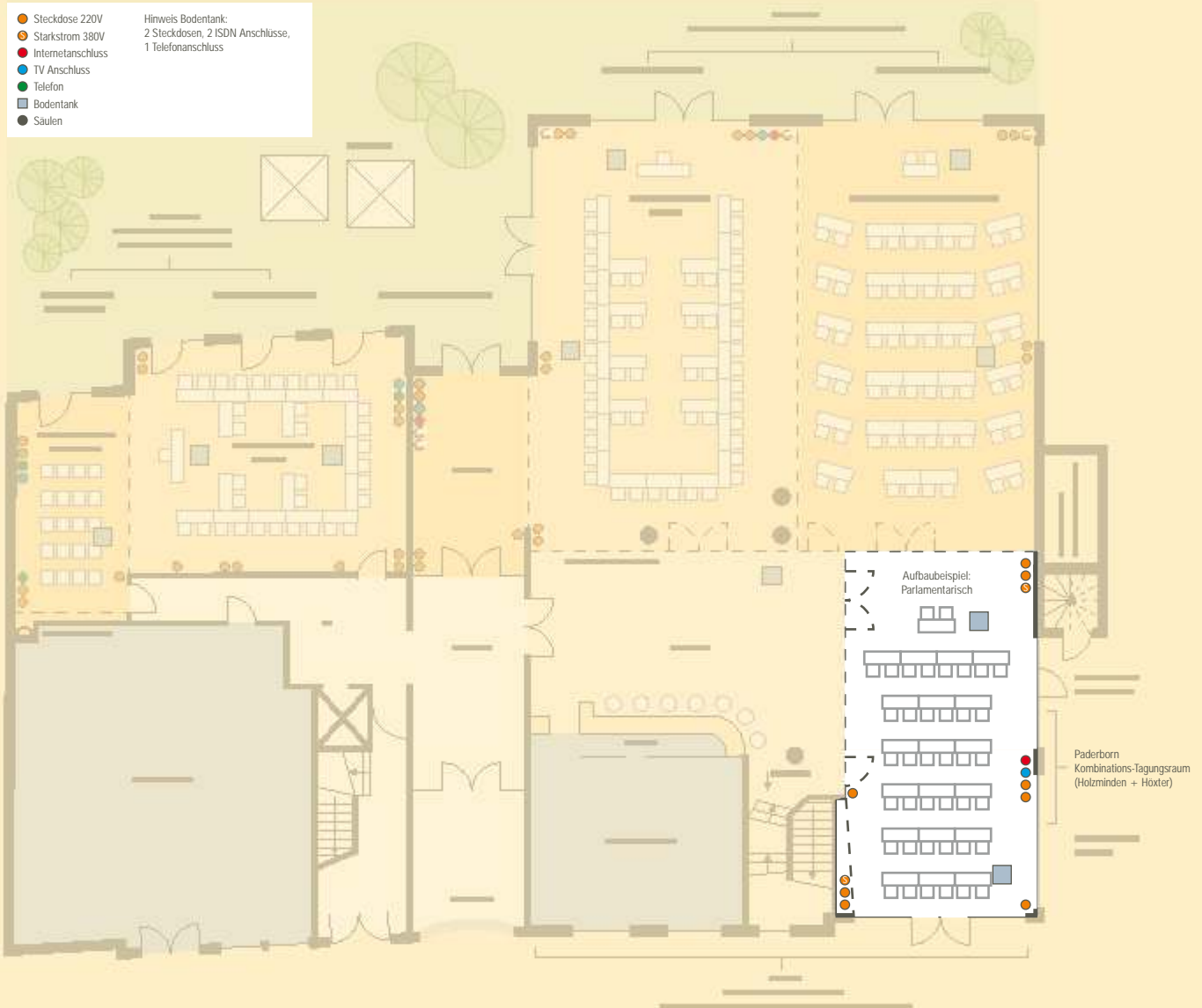
Veranstaltungs-/ Tagungsräume - teilweise multifunktional- in der Villa Corbie	max. Pers.- Anzahl parlament.	max. Pers.- Anzahl U-Form	max. Pers.- Anzahl Stuhlreihe	Netto- Fläche (m <sup>2</sup> )	Raum- länge (m)	Raum- breite (m)	Raum- höhe (m)	Boden- belag	Tages- licht	Klima- anlage	KFZ- befahr- bar	Steck- dosen	Stark- strom
01. Hameln	35	35	60	64	9,00	7,15	2,90	Teppich	ja	-	-	9	auf Nachfrage
02. Fürstenberg	12	14	20	26	7,00	3,65	2,90	Teppich	ja	-	-	4	auf Nachfrage
03. Hannover (1. + 2.)	40	50	70	90	12,65	7,15	2,90	Teppich	ja	-	-	13	auf Nachfrage
04. Kassel	60	55	90	110	13,70	8,20	3,25	Parkett	ja	ja	ja	12	ja
05. Göttingen	60	50	80	100	13,70	7,70	3,25	Parkett	ja	ja	ja	9	ja
06. Hamburg (4. + 5.)	120	80	220	210	13,70	15,90	3,25	Parkett	ja	ja	ja	21	ja
07. Holzminden	16	23	30	36	6,40	6,20	3,25	Parkett	ja	ja	ja	4	ja
08. Höxter	16	19	28	34	6,20	5,50	3,25	Parkett	ja	ja	ja	8	ja
09. Corvey (Bühne)	10	-	16	18	5,70	3,20	2,60	Parkett	ja	-	-	3	ja
10. Paderborn (7. + 8.)	35	35	60	74	11,70	6,20	3,25	Parkett	ja	ja	ja	12	ja
11. Berlin (6. + 9. + 10.)	200	90	350	350	25,40	15,90	3,25	Parkett	ja	ja	ja	35	ja

im Stammhaus/ Hauptgebäude

12. Corbie-Stube	12	14	25	27	6,30	4,20	2,50	Teppich	-	ja	-	4	auf Nachfrage
13. KaminOthek	35	35	50	60	11,75	5,40	2,50	Parkett	ja	-	-	12	auf Nachfrage
14. Sollingstube (small)	30	30	40	45	8,30	5,30	2,60	Teppich	ja	ja	-	10	ja
15. Weserberglandstube	30	30	50	50	8,30	7,00	2,60	Teppich	-	ja	-	9	ja
16. Festsaal (14. + 15.)	65	65	100	150	12,30	9,00	2,60	Teppich	ja	ja	-	19	ja

# GRUNDRISSPLÄNE TAGUNGSRÄUME

## Raum Paderborn



Veranstaltungs-/ Tagungsräume - teilweise multifunktional in der Villa Corbie	max. Pers.- Anzahl parlament.	max. Pers.- Anzahl U-Form	max. Pers.- Anzahl Stuhlreihe	Netto-Fläche (m <sup>2</sup> )	Raum-länge (m)	Raum-breite (m)	Raum-höhe (m)	Boden-belag	Tages-licht	Klima-anlage	KFZ-befahr-bar	Steck-dosen	Stark-strom
01. Hameln	35	35	60	64	9,00	7,15	2,90	Teppich	ja	-	-	9	auf Nachfrage
02. Fürstenberg	12	14	20	26	7,00	3,65	2,90	Teppich	ja	-	-	4	auf Nachfrage
03. Hannover (1. + 2.)	40	50	70	90	12,65	7,15	2,90	Teppich	ja	-	-	13	auf Nachfrage
04. Kassel	60	55	90	110	13,70	8,20	3,25	Parkett	ja	ja	ja	12	ja
05. Göttingen	60	50	80	100	13,70	7,70	3,25	Parkett	ja	ja	ja	9	ja
06. Hamburg (4. + 5.)	120	80	220	210	13,70	15,90	3,25	Parkett	ja	ja	ja	21	ja
07. Holzminde	16	23	30	36	6,40	6,20	3,25	Parkett	ja	ja	ja	4	ja
08. Höxter	16	19	28	34	6,20	5,50	3,25	Parkett	ja	ja	ja	8	ja
09. Corvey (Bühne)	10	-	16	18	5,70	3,20	2,60	Parkett	ja	-	-	3	ja
10. Paderborn (7. + 8.)	35	35	60	74	11,70	6,20	3,25	Parkett	ja	ja	ja	12	ja
11. Berlin (6. + 9. + 10.)	200	90	350	350	25,40	15,90	3,25	Parkett	ja	ja	ja	35	ja

im Stammhaus/ Hauptgebäude

12. Corbie-Stube	12	14	25	27	6,30	4,20	2,50	Teppich	-	ja	-	4	auf Nachfrage
13. KaminOtheke	35	35	50	60	11,75	5,40	2,50	Parkett	ja	-	-	12	auf Nachfrage
14. Sollingstube (small)	30	30	40	45	8,30	5,30	2,60	Teppich	ja	ja	-	10	ja
15. Weserberglandstube	30	30	50	50	8,30	7,00	2,60	Teppich	-	ja	-	9	ja
16. Festsaal (14. + 15.)	65	65	100	150	12,30	9,00	2,60	Teppich	ja	ja	-	19	ja

# GRUNDRISSPLÄNE TAGUNGSRÄUME

## Raum Berlin



Veranstaltungs-/ Tagungsräume - teilweise multifunktional in der Villa Corbie	max. Pers.-Anzahl parlament.	max. Pers.-Anzahl U-Form	max. Pers.-Anzahl Stuhlreihe	Netto-Fläche (m <sup>2</sup> )	Raum-länge (m)	Raum-breite (m)	Raum-höhe (m)	Boden-belag	Tages-licht	Klima-anlage	KFZ-befahr-bar	Steck-dosen	Stark-strom
01. Hameln	35	35	60	64	9,00	7,15	2,90	Teppich	ja	-	-	9	auf Nachfrage
02. Fürstenberg	12	14	20	26	7,00	3,65	2,90	Teppich	ja	-	-	4	auf Nachfrage
03. Hannover (1. + 2.)	40	50	70	90	12,65	7,15	2,90	Teppich	ja	-	-	13	auf Nachfrage
04. Kassel	60	55	90	110	13,70	8,20	3,25	Parkett	ja	ja	ja	12	ja
05. Göttingen	60	50	80	100	13,70	7,70	3,25	Parkett	ja	ja	ja	9	ja
06. Hamburg (4. + 5.)	120	80	220	210	13,70	15,90	3,25	Parkett	ja	ja	ja	21	ja
07. Holzminde	16	23	30	36	6,40	6,20	3,25	Parkett	ja	ja	ja	4	ja
08. Höxter	16	19	28	34	6,20	5,50	3,25	Parkett	ja	ja	ja	8	ja
09. Corvey (Bühne)	10	-	16	18	5,70	3,20	2,60	Parkett	ja	-	-	3	ja
10. Paderborn (7. + 8.)	35	35	60	74	11,70	6,20	3,25	Parkett	ja	ja	ja	12	ja
11. Berlin (6. + 9. + 10.)	200	90	350	350	25,40	15,90	3,25	Parkett	ja	ja	ja	35	ja

im Stammhaus/ Hauptgebäude

12. Corbie-Stube	12	14	25	27	6,30	4,20	2,50	Teppich	-	ja	-	4	auf Nachfrage
13. KaminOthek	35	35	50	60	11,75	5,40	2,50	Parkett	ja	-	-	12	auf Nachfrage
14. Sollingstube (small)	30	30	40	45	8,30	5,30	2,60	Teppich	ja	ja	-	10	ja
15. Weserberglandstube	30	30	50	50	8,30	7,00	2,60	Teppich	-	ja	-	9	ja
16. Festsaal (14. + 15.)	65	65	100	150	12,30	9,00	2,60	Teppich	ja	ja	-	19	ja